

Riecinfos

MAGAZINE D'INFORMATION MUNICIPALE DE RIEC-SUR-BÉLON • FÉVRIER 2022
LIZHER-KELAOUÏÑ KUMUN RIEG • C'HWEVRER 2022



DOSSIER

A VÉLO ENTRE RIEC ET MOËLAN

-> Page 2

« FRANCE VUE SUR MER » DEPUIS RIEC-SUR-BÉLON...

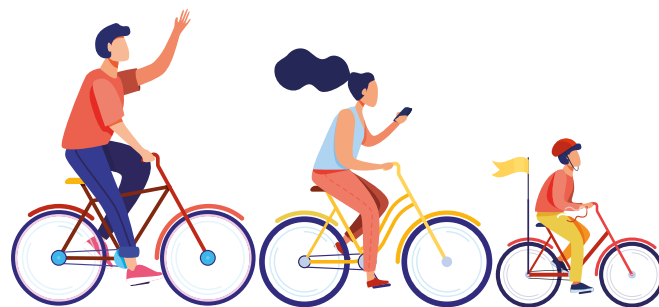
La démarche « France vue sur Mer – Sentier du littoral » a pour objectif de développer la continuité du sentier littoral en France métropolitaine et en outre-mer, en intégrant les enjeux environnementaux et patrimoniaux, dans un contexte où de nombreuses parties du littoral sont impactées par l'érosion.

Porté par le ministère de la Transition écologique, le ministère de la Mer, et localement par Quimperlé Communauté et la commune de Riec-sur-Bélon, le clou symbolique a été implanté à Goulet Riec, au début des futurs aménagements.



DOSSIER

LA VOIE VERTE ENTRE RIEC SUR BÉLON ET MOËLAN SUR MER BIENTÔT AMÉNAGÉE



« Il ne s'agit pas de dénaturer un espace environnemental apprécié de tous mais d'aménagements limités favorisant les déplacements doux et limitant l'usage de la voiture. »

La poursuite du développement d'itinéraires vélos identifiés et davantage sécurisés correspond à des engagements que nous avons pris dans notre projet municipal ainsi qu'à plusieurs mesures du pacte pour la transition signé avec un collectif riecois investis sur les enjeux de transition environnementale.

Les travaux d'aménagements de la voie verte entre Riec et Moëlan devraient commencer en septembre 2022 pour permettre une circulation facilitée et sécurisée des

vélos entre nos deux communes. Les travaux se poursuivront à l'automne 2022 sur Moëlan pour une ouverture aux cyclistes prévue en 2023.

La véloroute du littoral fait partie des itinéraires structurant du schéma vélo Finistérien sur lequel nous travaillons depuis plusieurs années avec les équipes du département. Cette véloroute (V5) démarre de Roscoff, longe tout le littoral et arrive à Clohars-Carnoet pour continuer ensuite vers le Morbihan. Si la liaison entre Pont Aven et Riec (5km) est effective depuis quelques années ; la liaison entre Riec et Moëlan avait été retardée par de nombreuses études techniques et environnementales (Une attention particulière a été portée à la flore, aux sources ou aux batraciens). Il ne s'agit pas de dénaturer un espace environnemental apprécié de tous mais d'aménagements limités favorisant les déplacements doux et limitant l'usage de la voiture.



Vincent PRUVOST
Adjoint Environnement – mobilités



Chaque tronçon de cette voie verte a sa spécificité et il a fallu adapter les revêtements de la bande de roulement aux usages agricoles aussi bien qu'aux cyclistes. Ainsi lorsque cela s'est avéré nécessaire la pose d'enrobé suffisamment solide a été privilégiée ; alors qu'en zone naturelle c'est le choix d'un revêtement stabilisé de type sable-liant qui a été retenu conformément aux réglementations.

Il s'agit de créer un environnement favorable à la pratique quotidienne du vélo pour répondre à une demande toujours plus forte de déplacements cyclables, qu'ils soient touristiques ou locaux. En effet cette liaison doit avant tout faciliter et sécuriser les déplacements doux entre nos deux communes en évitant la route départementale. Pour autant promeneurs, randonneurs, ou VTT pourront continuer à emprunter ce chemin puisqu'il s'agit d'un espace partagé sur lequel tous les déplacements non motorisés sont les bienvenus.



Une réunion publique d'information sera organisée prochainement par le conseil départemental et les communes de Riec sur Belon et Moëlan sur Mer. La date et l'heure seront communiquées sur le site de la commune et dans la presse.

VIE ASSOCIATIVE PAR LES ASSOCIATIONS

D'AÉRIENS VOISINS DE L'HOMME...



Hirondelles et martinets sont les deux espèces les plus liées aux activités humaines, puisque certains de ces oiseaux se reproduisent uniquement sur nos constructions. Afin d'aider au mieux ces oiseaux en difficultés sur le département, et dont le déclin ne cesse de s'accroître, il est possible à chacun de prendre quelques initiatives simples permettant de les protéger :

- Installer des nids artificiels adaptés pour les hirondelles ou des nichoirs spécifiques pour les martinets (nous contacter pour savoir où se les fournir),
- Poser des planchettes anti-salissures à 50 cm sous les nids des hirondelles de fenêtre le long des façades,
- Disposer au sol de la boue argileuse, dans un endroit bien dégagé, et à proximité des zones de nidification, si ce matériau, indispensable pour la fabrication de leurs nids, fait défaut.

Si vous souhaitez les aider par ces actions, un accompagnement est possible avec l'accompagnement des bénévoles de la LPO 29 en charge de cette problématique.

Informations pratiques :

La Ligue pour la protection des oiseaux
07 49 22 17 84 ou hirondelles29@lpo.fr

AGRICULTEURS BIOLOGIQUES

Riec-sur-Belon recevra un marché de producteurs le dimanche 15 mai ouvert aux paysans bios, artisans originaux et associatifs. Pour que tout le centre bourg se mette en fête, sont prévus musique, contes, causeries de réflexion, balade botanique, petite restauration. De 10h à 18h avec accès libre et gratuit.

Après faillites et drames sociaux, ne restera-t-il qu'une seule ferme laitière en 2050 dans le Finistère ? La veille au soir à 20h, la soirée cinéma dans la salle «la numéro 3» permettra d'échanger avec deux cinéastes qui ont

choisi d'interpeller les citoyens. Participation libre. Événement organisé par ABC (Agriculteurs Biologiques de Cornouaille).

Le Syndicat des Agriculteurs Biologiques de Cornouaille (ABC)
Contact : abcfoirebioriec@gmail.com



RÊVONS LE JARDIN, QUÉSACO ?

Rêvons le jardin est une association riéquoise de jardin partagé implanté en 2018 (près salle polyvalente).

Ses objectifs :

- Pratiquer un jardinage naturel et aménager l'espace en respectant environnement et biodiversité
- Favoriser les échanges, la convivialité et la solidarité entre les jardinier.es et le public



- Sensibiliser aux démarches de développement durable : relations pesticides/biodiversité - production/alimentation/santé - recyclage/économie ressources - ...

Programme d'activités 2022 au "Liorhasis" axé sur :

- Unjardinnourricier : planter des petits fruitiers - profiter du climat doux hivernal pour allonger la période de semis donc de récoltes
- Un jardin ouvert : accueillir au fil des saisons des manifestations (troc plantes, portes ouvertes, pique-niques, ...) ainsi que des structures voisines.

Le Conseil d'Administration Collégial

Pour nous (re)joindre : revonslejardin@gmail.com

AMÉNAGEMENT

AMÉNAGEMENT DU ROND-POINT DE LA GARE : À VOS IDÉES !

La volonté de concertation et de coopération avec les habitants se poursuit sur de nombreux projets. La Mairie vous ainsi à faire part de vos idées, envies... en vue de préfigurer l'aménagement du rond-point de la gare (à proximité du Carrefour Market).

Les travaux de voirie sur ce secteur sont dorénavant finis, et afin de valoriser cette entrée de bourg fortement fréquentée, il vous est proposé de vous impliquer en faisant

part de vos projets. Une urne a été installée à l'accueil de la Mairie afin que vous puissiez y déposer vos propositions. N'oubliez pas d'indiquer vos coordonnées, afin que nous puissions vous contacter en temps voulu.

Informations pratiques :
directionvielocale@riecsurbelon.bzh
 02 98 06 91 04.

PATRIMOINE

PRÉSERVATION DU PATRIMOINE À LA CHAPELLE ST GILLES :

Malgré cette pandémie, le comité de sauvegarde de la chapelle Saint-Gilles continue d'oeuvrer, et les bénévoles poursuivent leur engagement pour préserver le patrimoine de la chapelle.

Depuis 2018, la commune, propriétaire du site, travaille conjointement avec les bénévoles de l'association pour faire réaliser les travaux de réfection de la chapelle. Les diverses phases de chantier ont permis de réaliser la consolidation des fondations, la reconstruction du mur de la sacristie, et la fabrication des portes. La restauration des

équipements campanaires est elle aussi achevée.

L'ensemble du chantier s'élève pour la commune à environ 35 000€HT. Quimperlé Communauté a apporté son soutien via des aides aux communes qui interviennent pour préserver et mettre en valeur leur patrimoine, à hauteur de 12 000€. Le comité de chapelle a procédé à des dons d'un total de 10 000€. Que tous ces partenaires soient remerciés.



VOUS SOUHAITEZ VOUS INSCRIRE EN VUE DES ÉLECTIONS PRÉSIDENTIELLES ET LÉGISLATIVES 2022 ?

Plusieurs possibilités s'offrent à vous :

- En ligne, grâce au téléservice disponible sur <https://www.interieur.gouv.fr> sur présentation d'un justificatif d'identité et d'un justificatif de domicile numérisés,
- En mairie, sur présentation d'un justificatif de domicile, d'un justificatif d'identité et du Cerfa n°12669*02 de demande d'inscription,
- Par courrier adressé à votre mairie, en joignant un justificatif de domicile, un justificatif d'identité et le Cerfa n° 12669*02 de demande d'inscription.

Quels sont les délais à respecter afin de pouvoir voter en 2022 ?

- Inscription avant le 4 mars 2022 pour l'élection présidentielle
- Inscription avant le 6 mai 2022 pour les élections législatives

La commune fait cette année l'objet d'une refonte de la carte électorale, vos documents officiels vous seront envoyés par voie postale quelques semaines avant les élections.

A savoir également qu'à partir de 2022, les élections se tiendront salle Numéro 3, et non plus à la salle polyvalente comme jusqu'à présent.

Informations : 02 98 06 91 04
elections@riecsurbelon.bzh

AGENDA

À LA MEM

Vendredi 18 février, 17h

RDV de la grainothèque

Mercredi 23 février, 11h

Histoire de lire à partir de 4 ans

Samedi 26 février, 11h

Bébé bouquine, jusqu'à 3 ans

Samedi 26 février, 10h30

«Club Mem», le club lecture de la médiathèque

Mercredi 9 mars, 11h

Histoire de lire à partir de 4 ans

Vendredi 18 mars, 17h

RDV de la grainothèque

Samedi 19 mars, 11h

Bébé bouquine, jusqu'à 3 ans,



Samedi 26 mars, 10h30

«Club Mem», le club lecture de la médiathèque,

Samedi 16 avril, 10h-12h30

jardin de la Mem

Entrée libre aux heures

d'ouverture de la médiathèque

AGENDA DES ASSOCIATIONS

Samedi 12 / 03 à 20h

Représentation théâtrale de la troupe Ostréa au profit de l'Association des Aidants Familiaux du Finistère – Salle Numéro 3.

Réservations: www.aaff29.com

Samedi 16 et dimanche 17 / 04

Foire des vins et des produits régionaux, salle polyvalente – 55 exposants – Entrée : 3€ - Nuits musicales de Pont Scluz

VIE MUNICIPALE

Lionel Bourgeois, Directeur Général des Services de la commune depuis fin 2016 quitte ses fonctions au 1^{er} mars 2022.

L'équipe municipale le remercie pour son engagement sincère à la mission de service public.

Nous lui souhaitons une très belle route qui le conduit à prendre la direction générale de la Communauté de Communes du Pays de Salers dans le Cantal.

Son successeur, recruté il y a peu, prendra ses fonctions mi-mai.

ÉTAT CIVIL

NAISSANCE

Décembre 2021

> LE CLINFF Elise
AUDREN Achille

MARIAGES

Août 2021

> GEISTODT-KIENER Mathilde
& GOUX Corentin

Octobre 2021

> DEEVES Abigail & CRESPIN Florian

Novembre 2021

> RÉGNIER GUIGUEN Angélique
& CORNOU Jérôme

MESSAGE DE SYMPATHIE AUX FAMILLES DE

Septembre 2021

> MILHON Irène épouse LE ROI, 51 ans

Octobre 2021

> MAUDUIT Julien, 88 ans
> DROUGLAZET Lucie, 90 ans
> FAUCHER Louise veuve SAMSON, 89 ans
> LEFÈVRE André, 76 ans
> BELLÉGUIC Marie veuve BOULIC, 97 ans

Novembre 2021

> KONG Sarin épouse LE GRAND, 83 ans
> DUIGOU Alexandre, 82 ans
> KERLAN Pierre, 75 ans
> DUPOIRIER Sébastien, 43 ans
> RAZANADRANDEMA Marie, 83 ans
> NIVAIGNE Denise veuve COËNT, 88 ans

Décembre 2021

> ROUAT Philomène veuve DAVID, 93 ans
> DAGORNE Gérard, 74 ans
> THAËRON Jean, 88 ans
> CLERFOND René, 74 ans
> ROBIN Monique, 76 ans
> CONAN Anne veuve PÉRON, 88 ans
> CHAUSSARD Paule veuve PORTAL, 93 ans
> ALAIN Raymond, 85 ans
> GUIGOURÈS Eliane, 85 ans
> BERTHOU Anne épouse CADIC, 67 ans

Janvier 2022

> REGNAULT Jean-François, 71 ans
> LE GOFF Maria veuve LE MEUR, 97 ans
> RIOUAL Antoinette veuve GUILLOU, 86 ans
> RADOZYCKI Evelyne épouse HUBERT, 68 ans
> GOURLET Louissette veuve LE GRAND, 91 ans
> LE DOEUFF Pierre, 85 ans

Février 2022

> DUMONT Désiré, 92 ans

NUMÉROS UTILES

Urgences :

Samu - 15

Police secours - 17

Pompiers - 18

Allo enfance maltraitée - 119

Secours aux sans abris - 115

Violence conjugale - 3919

Centre anti-poison - 02 99 59 22 22

Gendarmerie :

Pont-Aven / tél. 02 98 06 07 28

Moëlan/Mer / tél. 02 98 39 71 07

Centre hospitalier :

tél. 02 98 96 60 00

MAIRIE DE
RIEC-SUR-BÉLON

TI-KËR
RIEG

4 rue François Cadoret
29340 Riec-sur-Bélon

4 ru Frañsez Kadoret
29340 Rieg

T : 02 98 06 91 04
F : 02 98 06 50 40

Pzg. : 02 98 06 91 04
Faks : 02 98 06 50 40

E : accueil@riecsurbelon.fr
RIECSURBELON.BZH

Pastel : accueil@riecsurbelon.fr